

D É C E M B R E 2 0 2 0

LE LIEN

LE JOURNAL INTERNE DU CH D'AUCH



FOCUS SERVICE
LA KINÉSITHÉRAPIE

L'INTERVIEW
DOCTEUR VIRGINIE
BARBE



Note de la rédaction

Bonjour à tous,

Le saviez-vous ? *Le Lien* est désormais **disponible directement sur la page d'accueil de votre intranet !**

Par sa dématérialisation, nous espérons en **faciliter l'accès** à tous à tout moment et en **limiter les éditions papier** dans un souci de respect de l'environnement.

Concernant les prochains numéros, n'hésitez pas à nous envoyer vos sujets, anecdotes, récits et plus simplement tout ce que vous voudriez voir apparaître au sein de ce journal qui est avant tout le vôtre. *Le Lien* est là pour mettre en avant votre travail et vos projets.

Nous attendons avec impatience vos sujets sur communication@ch-auch.fr

Le Comité de Pilotage

SOMMAIRE

Les News	3	Espace formations	8
L'interview	4/5	Concours dessin	8
Focus service	6/7		

1

PROGRAMME HOP'EN

Hôpital Numérique Ouvert Pour Son Environnement

Le CH, pilote du GHT, s'est engagé dans cette démarche avec 7 autres établissements du territoire afin de pouvoir financer le projet de mise en place d'un Dossier Patient Informatisé de Territoire (DPI de GHT). Le but ? Permettre aux établissements de pouvoir prétendre à des aides financières pour faire évoluer et moderniser leurs systèmes d'information.

2

INTERNES



Le 02 Novembre, 26 nouveaux internes sont arrivés pour 6 mois au CH dont 5 internes internationaux.

3

MÉDECINS

4 nouveaux médecins sont arrivés le 02 Novembre :



- Docteur EL OSTA Zakaria, stagiaire associé en Cardiologie



- Docteur YACOOB Nabil, stagiaire associé en Cardiologie

- Docteur AYOH Marie, praticien Attaché Associé aux Urgences à 80%

- Docteur SERRES Robin, assistant aux Urgences à 80%

4

COMITÉ D'ANIMATION



Dans le cadre des fêtes de Noël, le personnel ayant des enfants de moins de 10 ans pourront bénéficier d'une carte magnétique Carrefour d'une valeur de 15€.

Un mail envoyé en diffusion générale vous informera de l'ensemble des modalités.

L'interview du mois

Docteur BARBE Virginie
Médecin UPUM (Unité Post-Urgences Médicales)

Quel est votre parcours ?

Je suis **médecin généraliste puis urgentiste de formation**.

Le choix du **service public** était pour moi comme une **évidence**, même si j'ai effectué en tout début de carrière des remplacements en médecine générale.

J'ai passé **15 ans aux urgences de Purpan** et en parallèle, je me suis également **impliquée dans la médecine sociale** : consultations au centre d'accueil et d'orientation de Médecins du Monde, interventions en partenariat avec les équipes du 115, dans les foyers d'hébergement et à la Halte Santé.

Après une quinzaine d'années d'exercice, l'évolution de la médecine d'urgence et les **conditions de travail** ne me **permettaient plus d'assurer une prise en charge** des patients qui correspondait à ce que je souhaitais.

Au même moment, des changements sont intervenus dans mon service avec le départ de nombreux collègues. J'ai ainsi opté pour une **reconversion** tant que j'avais l'énergie et la volonté de rebondir.

Depuis quand êtes-vous au CH ?

Je suis arrivée à **l'automne 2017**.

Pourquoi le CH d'Auch ?

Après un début de carrière aux urgences, je recherchais un poste de **médecine polyvalente**, post urgences.

Le **projet UPUM** a été construit sur le CH et c'est un ancien collègue de Purpan qui en assurait la chefferie. J'ai donc rejoint cette équipe, à l'époque composée du **Dr Jehle, du Dr Cociorvei, du Dr Rakotonirina et de Me Amat**, cadre de santé.



Quelles sont vos missions au sein du CH d'Auch ?

Initialement, je suis praticien hospitalier à temps partiel à l'UPUM et une partie de mon activité est dédiée à la PASS (Permanence d'Accès aux Soins de Santé). Au départ du Dr Jelhe, j'ai pris la responsabilité de l'UPUM, tout en poursuivant la PASS. Par la suite, le Dr Massias puis le Dr Vazirdaftari nous ont rejoint.

Je suis donc actuellement **responsable médicale de l'UPUM et de la PASS**.

Depuis ce printemps, notre **activité médicale et l'ensemble du service ont été bousculés** pour assurer la prise en charge des patients du Gers atteints de la **COVID 19**.

Qu'est-ce que vous préférez dans votre métier ?

Je pense qu'il est primordial de pouvoir proposer un **accès aux soins** accompagné d'une **justice sociale** et ainsi être tous égaux face aux soins.

La **polyvalence** de mon poste au niveau de la prise en charge du patient et l'**interdisciplinarité** qui l'accompagne sont très importantes pour moi.

Enfin, je suis attachée à **la place de l'humain** dans ce métier et de tous les échanges qu'elle génère qu'il s'agisse des patients, de leur famille ou bien de mes collègues.

Quel est l'impact de la situation COVID au sein de votre service ?

Notre **service polyvalent**, de part son positionnement dans la prise en charge aigüe post-urgences, s'est tout naturellement retrouvé **en charge des patients COVID**.

Le **service** s'est vu totalement **chamboulé** par cette pathologie et ces patients et, nous avons dû en urgence **nous former** tous ensemble : médecins, IDE, AS, ASH.

Cette période a été synonyme de remise en cause permanente avec les **difficultés** que cela représente.

Nous avons débuté la deuxième vague progressivement en fin d'été pour monter à **24 lits ces dernières semaines**.

Nous avons reçu **ces 3 derniers mois plus de 100 patients** atteints d'infection au COVID 19 dont certains présentaient des formes graves et malheureusement nous déplorons des décès.

L'équipe a assuré sa mission mais a été mise à mal et bousculée. Je tiens d'ailleurs à remercier tout particulièrement l'équipe médicale et soignante de l'UPUM.

Heureusement, un élan de **solidarité** dans l'établissement ainsi que des gersois ont permis de faire face et depuis une semaine, nous connaissons un **ralentissement de l'activité**.

FOCUS SERVICE

LA KINÉSITHÉRAPIE

- **Comment est organisé le service ?**

> Il est positionné **au sous-sol** et **rattaché au pôle médico-chirurgical**.

> Un service avec des **activités transversales** et en **étroite collaboration** avec le service de **SSR locomoteur du 2A**.

> Des interventions dans **tous les services** de l'établissement ainsi que des **patients de l'extérieur** en hospitalisation de jour locomoteur ou rééducation cardiaque.

> **Une équipe de kinés répartis sur le plateau technique : 3 pour 24 patients 2 fois par jour** (soit 48 séances) nécessitant une ponctualité importante. Les aides-soignantes participent activement à la rééducation en collaboration avec le kiné. **Les autres kinés se trouvent dans les étages**, notamment 1 kiné pour la réanimation et la neurologie, 1 pour la chirurgie orthopédique et 1 pour le SSR gériatrique avec une salle dédiée. Une **garde** est également assurée le **week-end** pour assurer les kinésithérapies respiratoires.



Les rééducateurs interviennent uniquement sur prescription médicale tout en ayant une liberté de moyens.

- **De qui est-il composé ?**

> **1 équipe jeune et européenne**

10 kinésithérapeutes

1 ergothérapeute sur le CH et le site de la Ribère

1 ASAPA (éducateur spécialisé activités physiques adaptées)

2 brancardiers

4 aides-soignants

2 ASHQ (agents de service hospitalier qualifiés) partagés avec le 4A

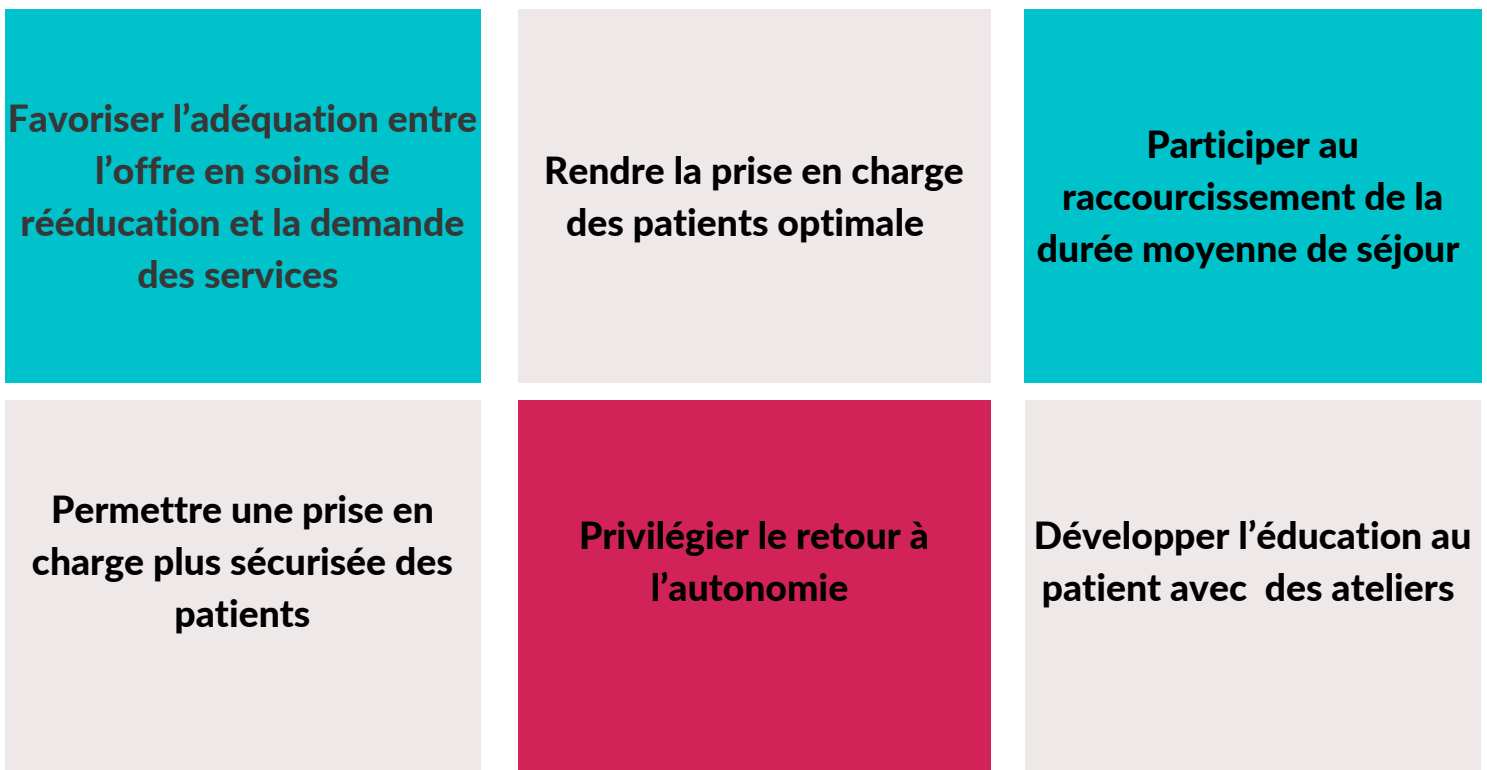
1 cadre de santé



- **Quels outils sont utilisés ?**

- > **Biodex** : (seul établissement du Gers à en posséder) appareil d'isocinétisme qui permet de **réaliser des évaluations musculaires** notamment pour les sportifs, et de **valider la reprise de l'activité physique**
- > **Cages poulies** : outil pour travailler la mobilisation articulaire et le **renforcement musculaire**
- > **Physiothérapie** : utilisation thérapeutique d'**agents naturels, boue et chaleur** (fangothérapie), électricité (électrothérapie) etc
- > **Techniques manuelles** : massage, mobilisation etc
- > **Plateforme de stabilométrie** : travail sur la **posture et l'équilibre** en mesurant la posture du patient
- > **Balnéothérapie**
- > **Ecole du dos** : programme de **rééducation** de 3 à 4 semaines
- > **Appareil d'endermologie** : permet de **traiter les cicatrices, les brûlures etc**

- **Les principales missions ?**



- **Un projet en cours ou à venir ?**

- > Projet d'**hospitalisation de jour pour patients bariatriques** (obésité) : une prise en charge **pré et post opératoire** est en cours de réflexion.
- > Projet d'**hospitalisation de jour pour patients qui chutent.**

ESPACE FORMATIONS



-Gestion du stress :

du 9 au 10 décembre

-Réfèrent manutention :

du 14 au 15 décembre

-Manutention :

2 dernières journées du 7 au 8 décembre

-Education thérapeutique :

3 dernières journées du 16 au 18 décembre

-Sensibilisation sur les risques amiante :

le 16 décembre

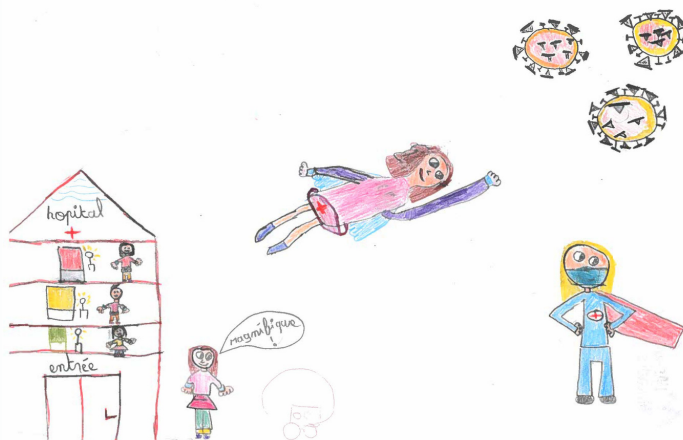
-Maîtrise d'œuvre et d'ouvrage des chantiers en présence d'amiante :

du 17 au 18 décembre

Pour tout renseignement vous pouvez contacter le service formation :

Mme SIAMES Chantal, responsable formation au 61 31 23, Mme CLEMENTE Stéphanie, gestionnaire formation au 61 36 60 et par mail : formation@ch-auch.fr

CONCOURS DESSIN



Bravo à nos 3 petits dessinateurs qui ont participé au concours !

CRÉDITS PHOTO : CANVA - NE PAS JETER SUR LA VOIE PUBLIQUE