

FICHE PRATIQUE N°2 :

ENTRETIEN QUOTIDIEN D'UNE CHAMBRE : avant de commencer

1. REAPPROVISIONNER :

- Les distributeurs essuie-mains/papier toilette/support mural de solution hydro-alcoolique si besoin
- Ouvrir les fenêtres

2. S'ÉQUIPER :

- Réaliser une friction hydroalcoolique des mains en l'absence de souillures
- Enfiler un tablier plastique à usage unique
- Enfiler des gants vinyles à usage unique

3. PRÉPARER LE MATÉRIEL :

- Prendre **2 lavettes imbibées** de détergent désinfectant (3 en chambre double) :
 - 1 pour les surfaces de la chambre (1 par patient)
 - 1 pour les surfaces de la salle de bains
- Prendre également **une lavette sèche** pour rincer le détergent, détartrant et désinfectant
- Prendre le spray de détergent-détartrant-désinfectant
- Mettre la gaze sous le balai pour le balayage humide
- Préparer le bandeau de sol sous le balai pour le lavage de sol



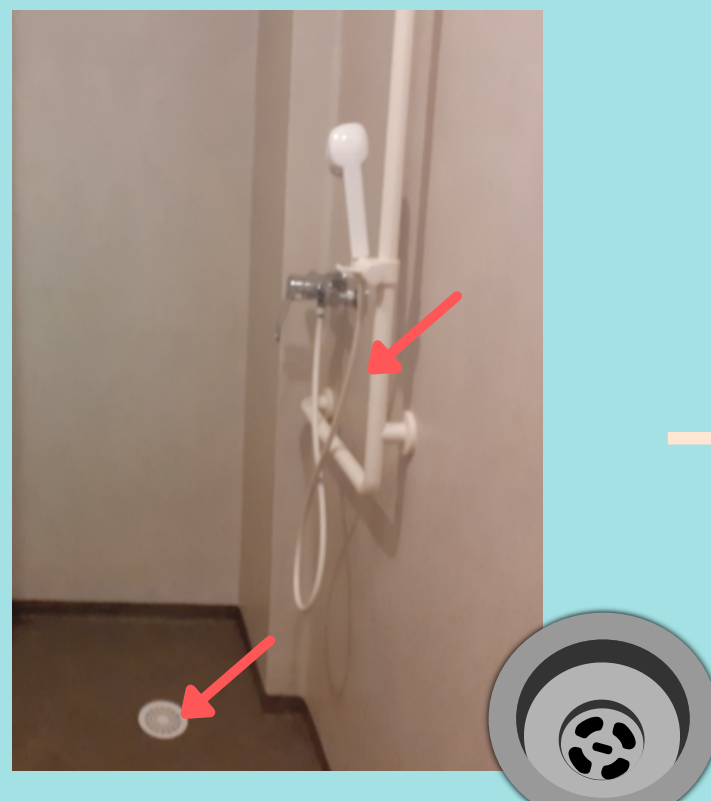
ENTRETIEN QUOTIDIEN D'UNE CHAMBRE : débuter l'entretien

1. PULVÉRISER LE DÉTERGENT DÉTARTRANT DÉSINFECTANT

En entrant dans la chambre commencer par pulvériser :

- Lavabo (robinetterie + intérieur)
- Douche (robinetterie + pommeau de douche + grille et bonde de sol)
- WC (renverser le contenu du porte balayette dans les WC, tirer la chasse d'eau, pulvériser l'intérieur des WC et mettre la balayette dans la cuvette)

Laisser poser le produit



ENTRETIEN QUOTIDIEN D'UNE CHAMBRE

2. ENTRETIEN DES SURFACES DE LA CHAMBRE

Nettoyer - désinfecter avec une lavette imbibée de Détergent Désinfectant pliée en 4 :

- 1 face de la lavette =
luminaire/table de nuit/téléphone/adaptable/table
- 1 face de la lavette =
lits et barrières/télécommande de lit/sonnette
- 1 face de la lavette =
fauteuil/repose pieds/chaise
- 1 face de la lavette =
poignées de porte/interrupteurs/support produit hydro-
alcoolique



ENTRETIEN QUOTIDIEN D'UNE CHAMBRE

3. ENTRETIEN DE LA SALLE DE BAIN

Nettoyer et désinfecter avec une lavette imbibée de Détergent

Désinfectant pliée en 4 :

- 1 face de la lavette =
tablette/support savon et essuie-mains
- 1 face de la lavette =
porte serviette/patères/extérieur cabine de douche
- 1 face de la lavette =
distributeur papier wc/barre d'appui

Et laisser la lavette sur la barre d'appui



Imbiber la lavette sèche à l'eau du lavabo et rincer le détergent,
détartrant et désinfectant en frottant :

- le lavabo (intérieur et robinetterie)
- la douche (intérieur, robinetterie, bonde de douche)

Et laisser cette lavette dans la cabine de douche ou dans le lavabo

Reprendre la lavette déposée sur la barre d'appui et nettoyer désinfecter :

- chasse d'eau/extérieur chaise percée/cuvette des WC
- froter l'intérieur des WC avec la balayette puis tirer la chasse d'eau

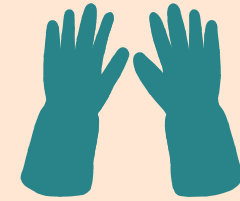
Eliminer les déchets et les lavettes

Retirer les gants et réaliser une friction hydroalcoolique



ENTRETIEN QUOTIDIEN D'UNE CHAMBRE

4. ENTRETIEN DES SOLS



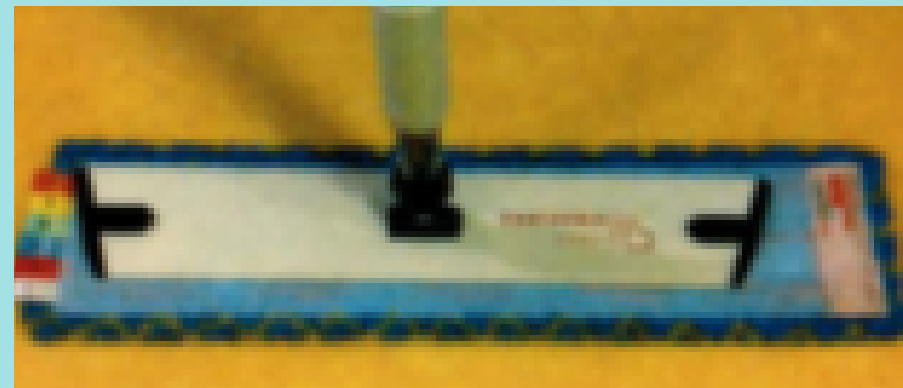
- Enfiler une paire de gants
- Réaliser systématiquement le balayage humide
- Laver ensuite le sol
- Retirer les gants et réaliser 1 friction hydroalcoolique des mains



1) BALAYAGE HUMIDE



2) LAVAGE DU SOL



5. TRACABILITE DES TACHES REALISEES

- Tracer l'entretien quotidien (1 fois par jour) et approfondi de tous les locaux entretenus
- Tracer l'entretien quotidien (1 fois par jour) et hebdomadaire approfondi (1 fois par semaine) du chariot ménage et de ses éléments
- Tracer la purge des points (eau chaude et eau froide) selon l'organisation définie dans le service

RAPPEL : TECHNIQUE D'IMPREGNATION DES BANDEAUX DE SOLS

- Ranger les bandeaux de sol sur la tranche
- Verser 1 litre de solution de détergent pour 5 bandeaux de sols