

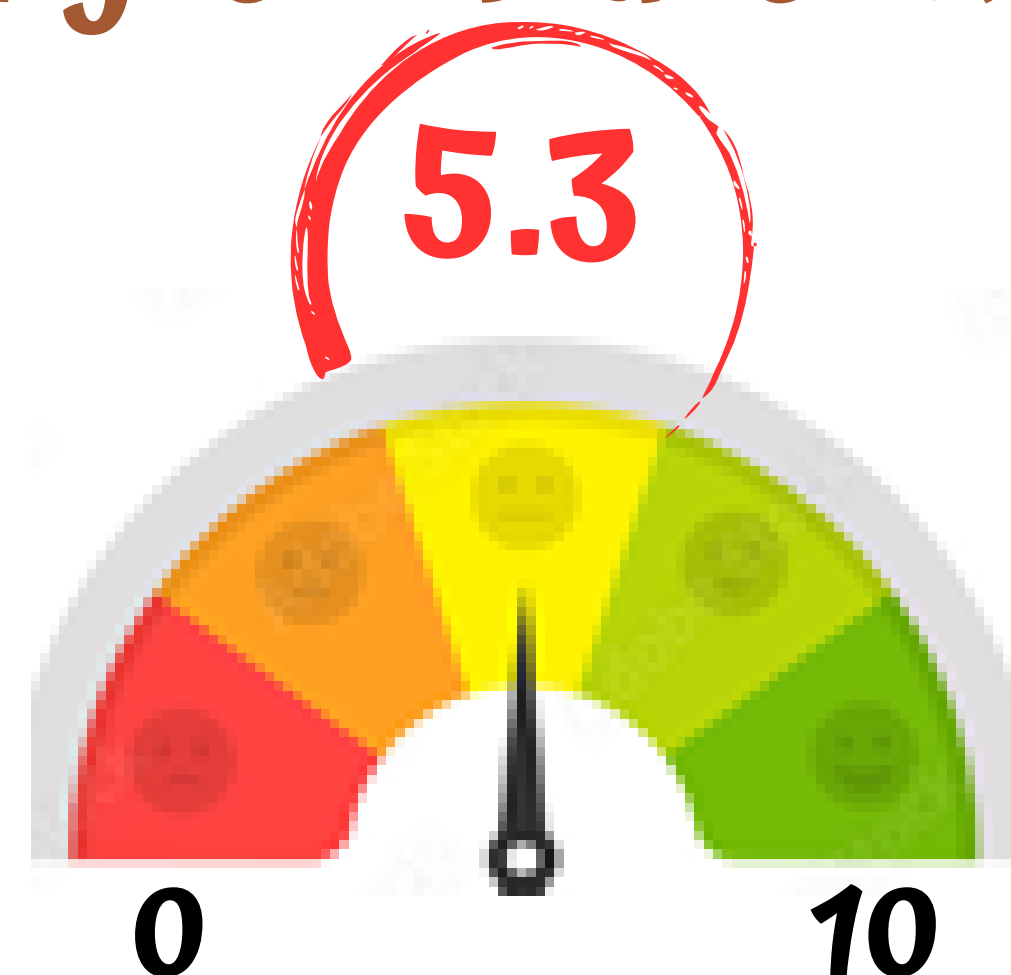
# RESULTATS AUDIT

## GESTION DES EXCRETAS 2023

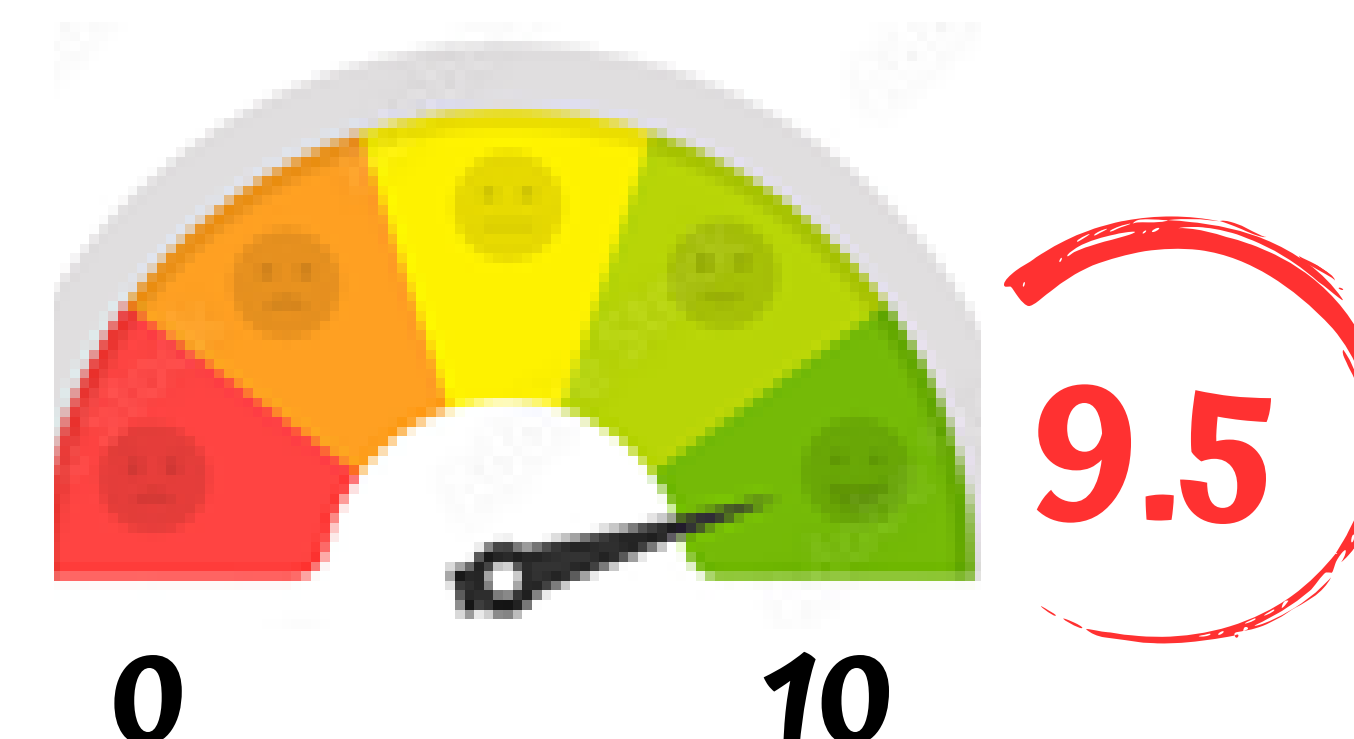
Audit national d'auto-évaluation des pratiques professionnelles  
proposé par le réseau de prévention des infections associées aux soins

### LES PRATIQUES PROFESSIONNELLES (126 fiches exploitées)

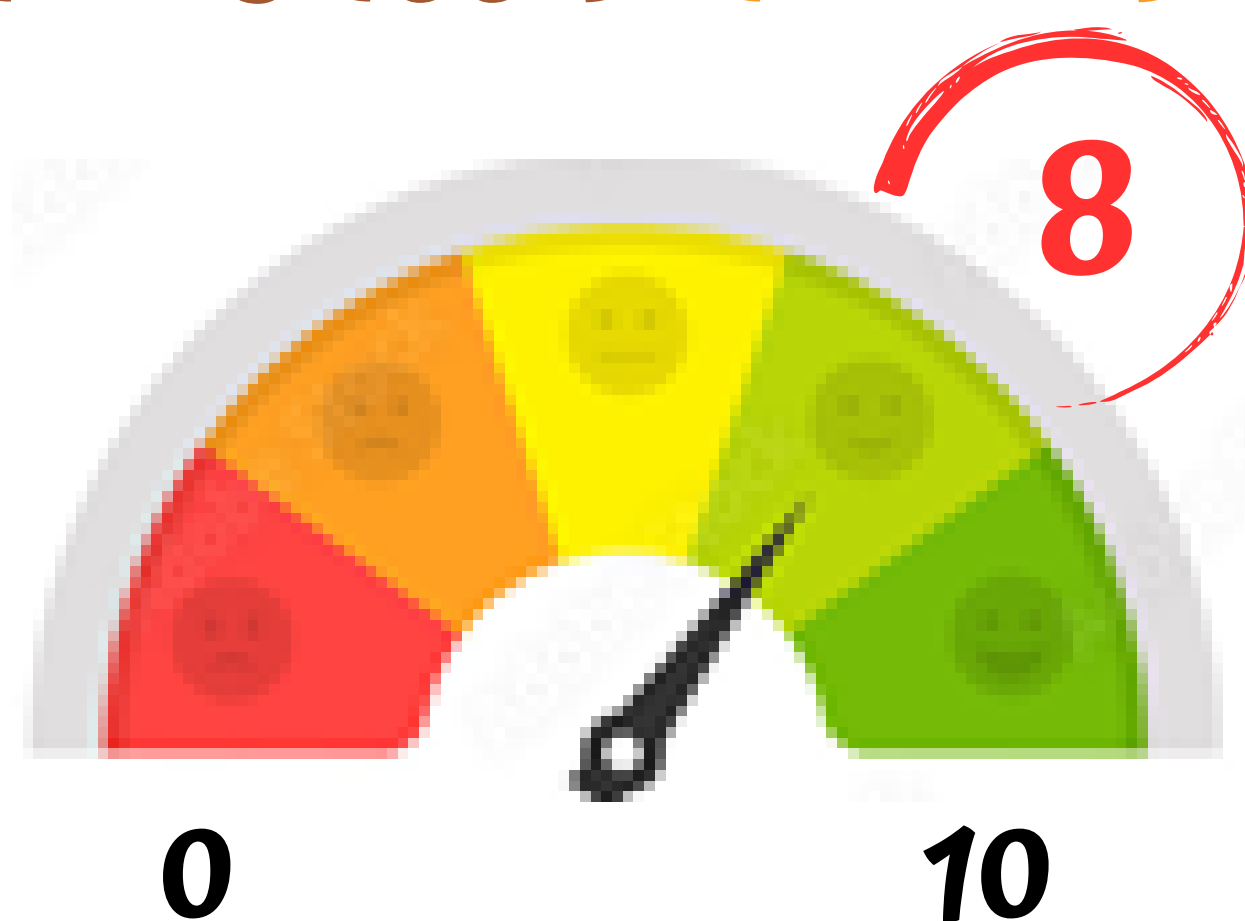
Fréquence de **port du tablier plastique**  
pour la gestion des excréta



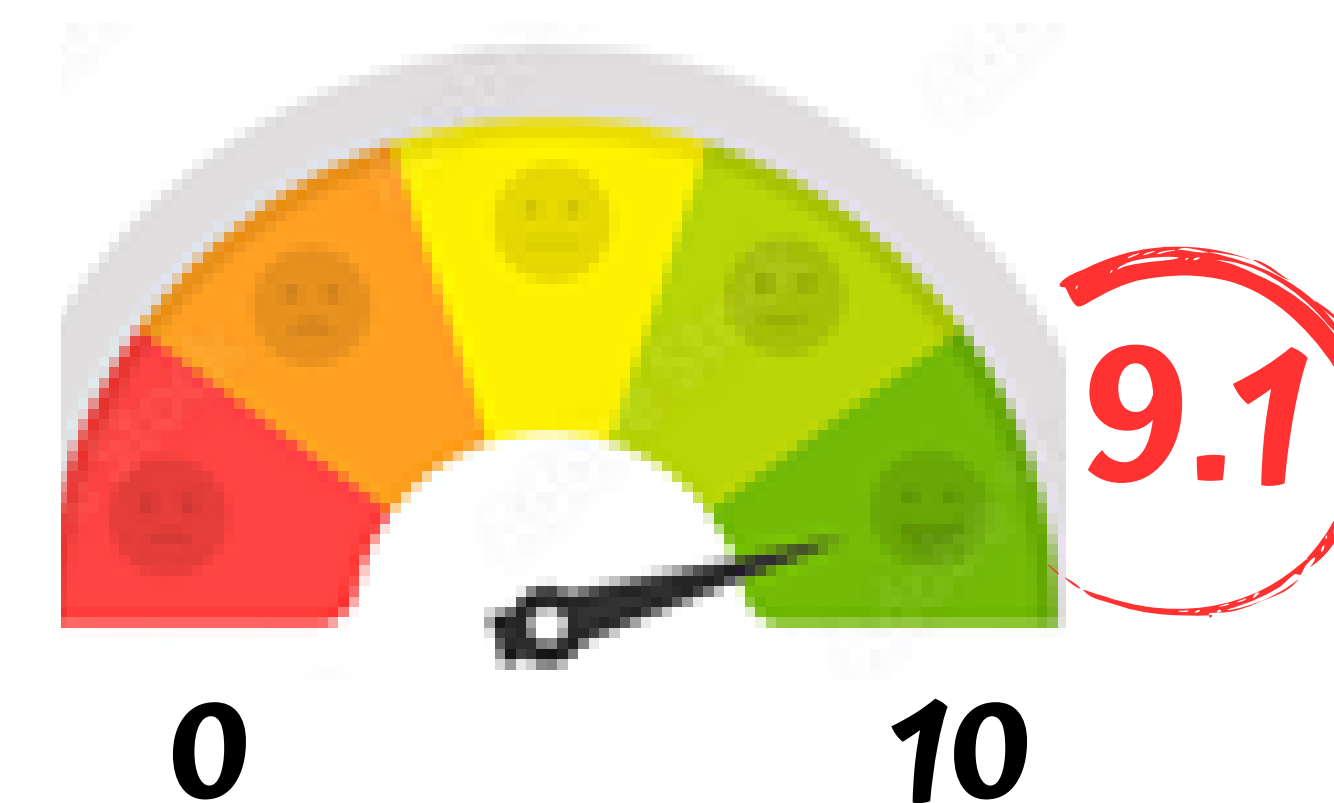
Fréquence de **port des gants** pour la  
manipulation des excréta



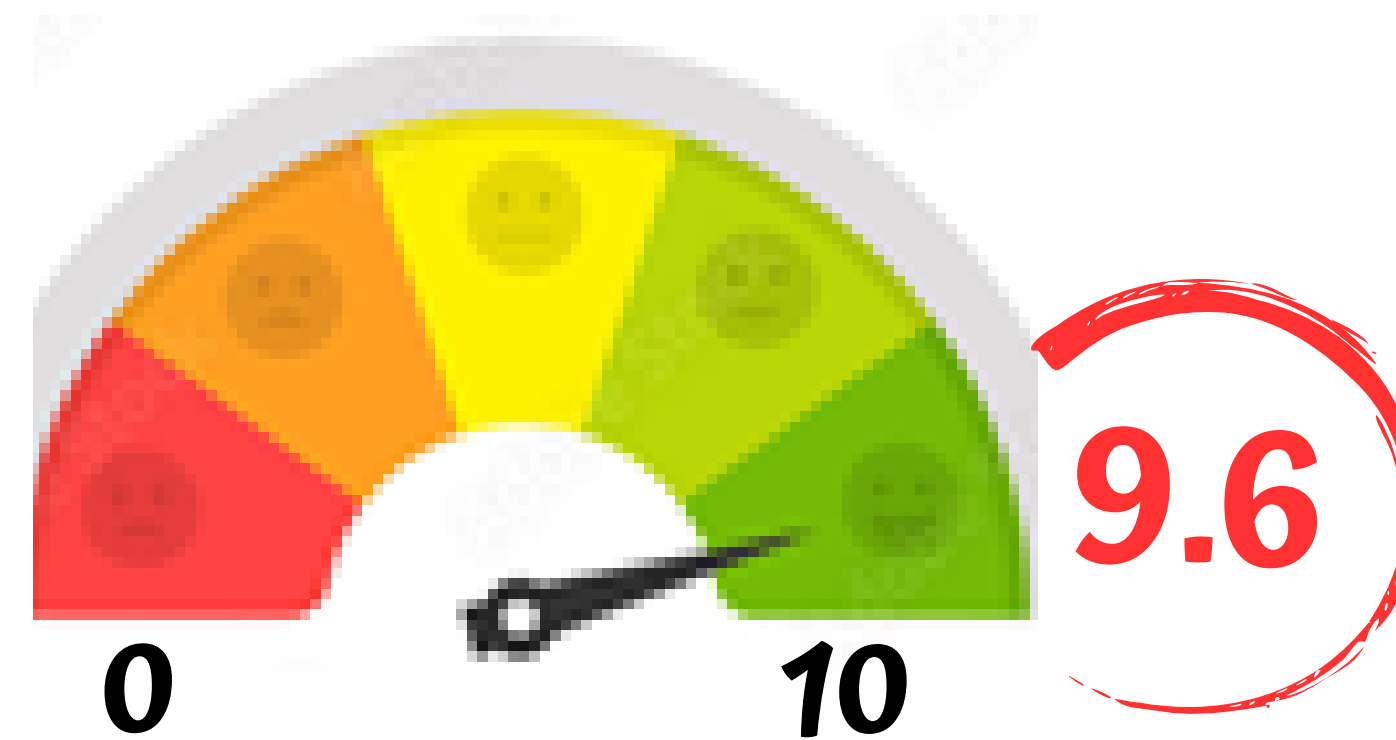
Fréquence de **transport des contenants**  
vers le lave bassin **avec un couvercle**



Fréquence de **vidange des contenants**  
dans le lave bassin



Friction des mains après avoir  
géré des excréta



### LES PRATIQUES DES PATIENTS (50 patients interrogés)

#### PATIENTS AUTONOMES

A quelle fréquence **pensez vous** à vous laver les mains après être allé aux toilettes **8.9/10**

A quelle fréquence **arrivez vous** à vous laver les mains après être allé aux toilettes **9.1/10**

#### PATIENTS DEPENDANTS

A quelle fréquence les soignants vous ont-ils proposé de réaliser une hygiène des mains après avoir été sur le bassin/chaise percée **2/10**

### AXES D'AMELIORATION

Afin de lutter contre le péril fécal :

- Porter un tablier plastique à usage unique
- Proposer au patient dépendant une hygiène des mains après avoir été sur le bassin, la chaise percée ou aux toilettes